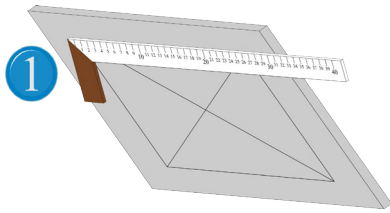
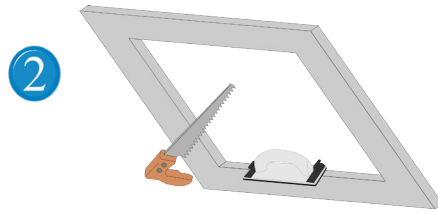


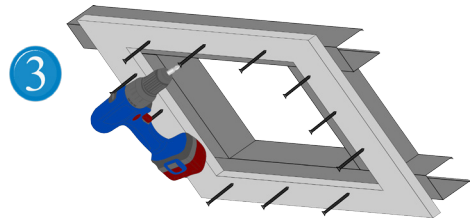
# Montageanleitung - System F6 - EI90 - EI120



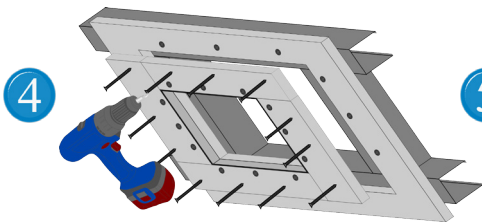
Bitte zeichnen Sie mithilfe eines rechten Winkels den Einbau-Ausschnitt an der Gipskartondecke an.  
(EI90: Bestellmaß + 185 mm;  
EI120: Bestellmaß + 225 mm)



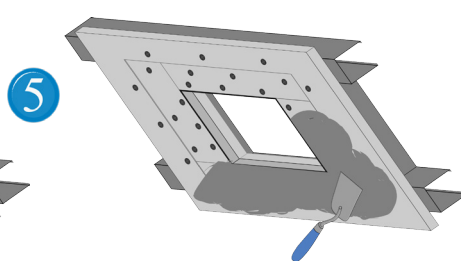
Schneiden Sie den Einbau-Ausschnitt nun aus. (Stichsäge, Fuchsschwanz...)  
Bitte achten Sie darauf, dass die Kanten gerade und frei von Rückständen sind.



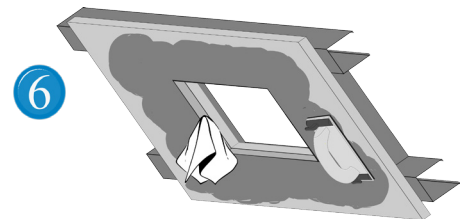
Montieren Sie umlaufend passend zugeschnittene CD-Profile so, dass die Profile ca. 2,5 cm nach innen überstehen.



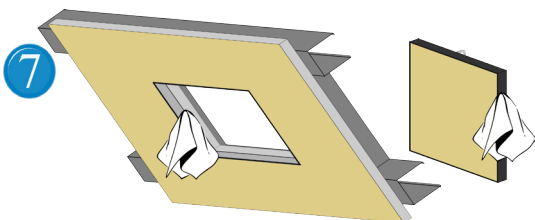
Nehmen Sie das Türblatt und die rückseitige Abdeckung aus dem Außenrahmen und drücken Sie den Außenrahmen von vorne an die CD-Profile.  
Nun verschrauben Sie den äußeren Einbaurahmen mit Schnellbauschrauben im Abstand von max. 13 cm an den CD-Profilen.



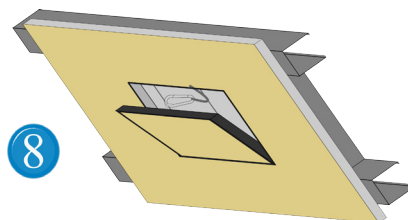
Spachteln Sie jetzt bei beiden Rahmen den umlaufenden Anschluss an die Gipskartonbeplankung inkl. der Schrauben.



Putzen Sie bitte die beiden Alu-Rahmen der Revisionsklappe sauber ab. Dies ist besonders wichtig, damit die Funktion der Revisionsklappe nicht beeinträchtigt wird.  
Schleifen Sie nach dem Trocknen Unebenheiten ab.



Bitte achten Sie auch nach dem Streichen darauf, Farbreste an den beiden Alu-Rahmen der Revisionsklappe sauber zu entfernen.



Legen Sie die rückseitige Abdeckung wieder ein.  
Hängen Sie aus Sicherheitsgründen die Fangsicherung ein und schließen Sie die Revisionsklappe.  
Bitte beachten Sie dies auch nach jedem Öffnen der Klappe.

## Achtung!

Jedes Türblatt passt genau in den jeweiligen Einbaurahmen. Ein Austausch der Türblätter ist nicht möglich!  
Wichtig: Bitte beachten Sie, dass der Brandschutz nur gewährleistet ist, wenn die rückseitige Abdeckung eingelegt ist!

Zum Montagevideo:

