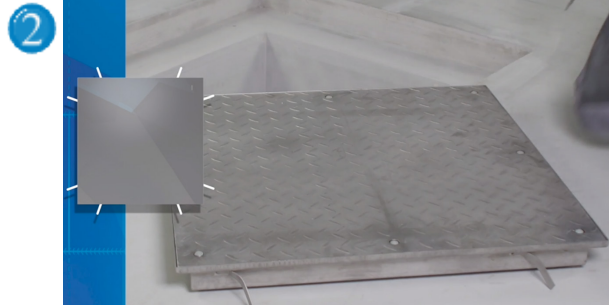
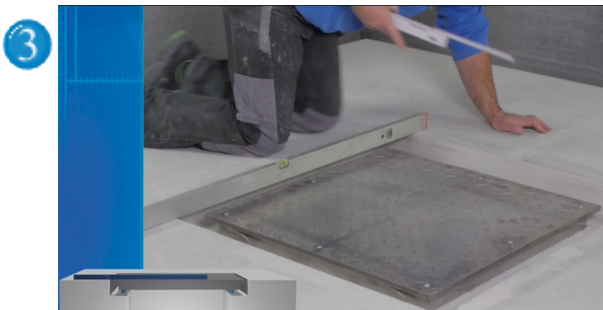




1 Überprüfen Sie die Lieferung auf Vollständigkeit. (4 Hebeschlüssel, Schrauben + Abdeckkappen, ggf. Traverse)



2 Biegen Sie die Maueranker so, dass später eine zuverlässige Verankerung im Beton sichergestellt ist.



3 Setzen Sie die zusammengebaute Schachtabdeckung in die Aussparung am Boden und richten Sie sie flächenbündig auf die Höhe des Endbodenbelags aus. Es sollten umlaufend mindestens 100 mm Platz zum Ausbetonieren sein.

Achtung: Abdeckung nur in geschlossenem Zustand einbauen!



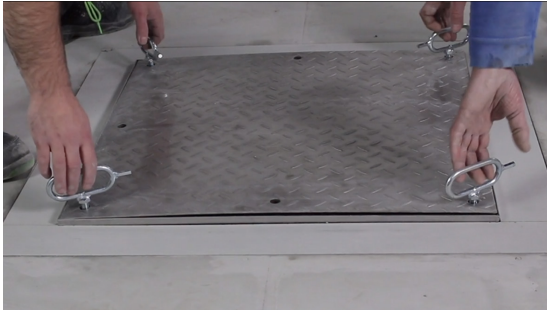
4 Betonieren Sie die Schachtabdeckung umlaufend vollständig oder bis zur Unterkante des Endbodenbelags ein. Schützen Sie die Schrauben und Ränder vor Betonspritzern. Lassen Sie den Beton vollständig aushärten. Sobald der Rahmen eine feste Verbindung mit dem Beton hat, kann die Schachtabdeckung nicht mehr verrutschen.



5 Hat der Beton ca. 80 % seiner Festigkeit erreicht, reinigen Sie die sichtbaren Flächen der Schachtabdeckung.



6



Nach dem vollständigen Aushärten entfernen Sie bitte die Abdeckkappen und die Schrauben. Schrauben Sie die Hebeschlüssel in die Gewinde in den Hebepunkten. Jetzt können Sie den Deckel aus dem Rahmen herausnehmen.

7



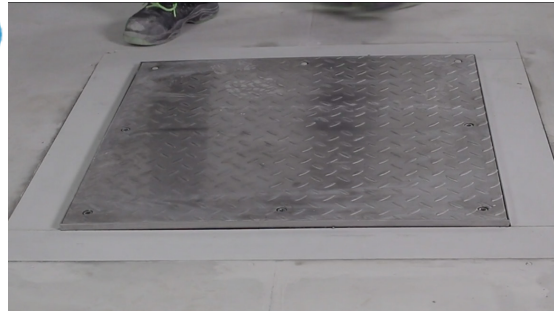
Jetzt können Sie den restlichen Teil der Schachtabdeckung reinigen.

8



Schrauben Sie bei Abdeckungen für schwere Belastungen zwei Hebeschlüssel in die Gewinde der Traverse und legen Sie die Traverse in den Rahmen ein.

9



Prüfen Sie die Funktion, legen Sie den Deckel wieder ein und befestigen Sie die Schrauben und Abdeckkappen wieder.

