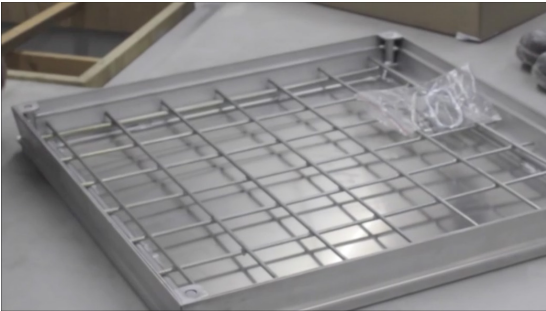


1



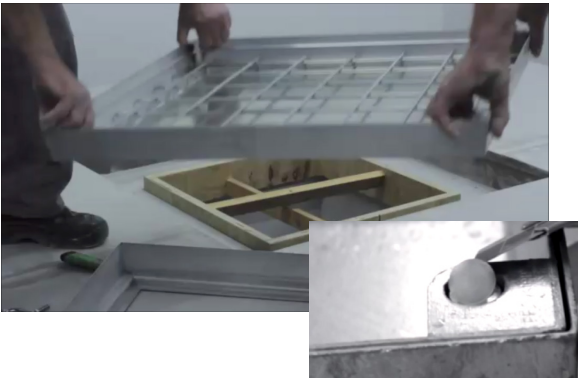
Überprüfen Sie die Lieferung auf Vollständigkeit. (je 4 Hebeschlüssel, Schrauben + Abdeckkappen, Bewehrungsgitter, Brandschutzeinlage)

2



Biegen Sie bei Abdeckungen aus Edelstahl oder verzinktem Stahl die Maueranker so, dass später eine zuverlässige Verankerung im Beton sichergestellt ist.

3



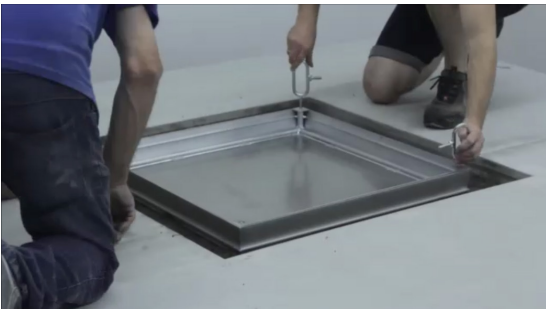
Entfernen Sie die Abdeckkappen und Schrauben, öffnen Sie die Abdeckung mit den Hebeschlüsseln und nehmen Sie die Wanne aus dem Außenrahmen.

4



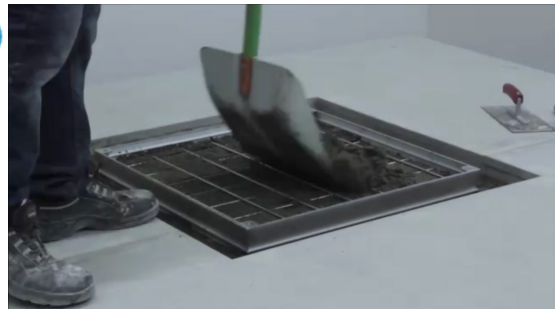
Setzen Sie die Schachtabdeckung in die Ausparung am Boden und richten Sie sie flächenbündig auf die Höhe des Endbodenbelags aus. Es sollten umlaufend mindestens 130 mm Platz zum Ausbetonieren sein.

5



Schließen Sie die Abdeckung und befestigen Sie die Schrauben und Abdeckkappen. Überprüfen Sie nochmals die korrekte Position der Schachtabdeckung.

6



Legen Sie das Bewehrungsgitter in die Wanne, befüllen Sie die Wanne vollständig oder bis zur Unterkante des Endbodenbelags und betonieren Sie die Schachtabdeckung umlaufend vollständig oder bis zur Unterkante des Endbodenbelags ein. Achten Sie darauf, dass das Bewehrungsgitter vollständig mit Beton ummantelt ist und schützen Sie die Schrauben und Ränder vor Betonspritzern.

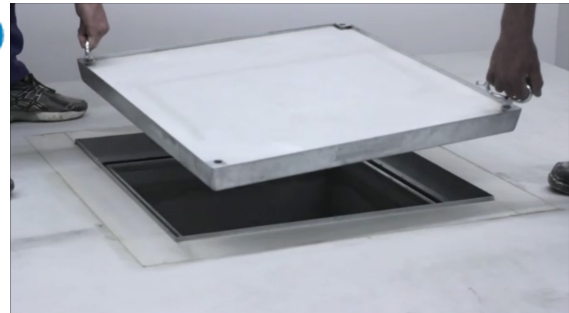


7



Lassen Sie den Beton vollständig aushärten. Sobald der Rahmen eine feste Verbindung mit dem Beton hat, kann die Schachtabdeckung nicht mehr verrutschen. Hat der Beton ca. 80 % seiner Festigkeit erreicht, reinigen Sie die sichtbaren Flächen der Schachtabdeckung.

8



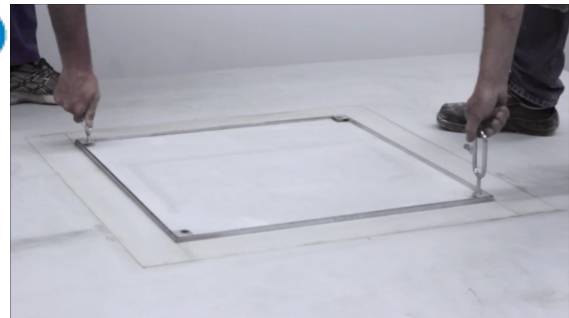
Öffnen Sie nach dem vollständigen Aushärten die Schachtabdeckung.

9



Legen Sie die Brandschutzeinlage in den Außenrahmen. Der Brandschutz ist nur gewährleistet, wenn die Brandschutzeinlage eingelegt und die Schachtabdeckung geschlossen ist. Achtung: Die Brandschutzeinlage ist nicht begehbar!

10



Schließen Sie die Schachtabdeckung wieder.

11



Stellen Sie den Endbodenbelag in der Wanne und umlaufend fertig.

12



Reinigen Sie den restlichen Teil der Schachtabdeckung, schließen Sie sie und befestigen Sie die Schrauben und Abdeckkappen.

